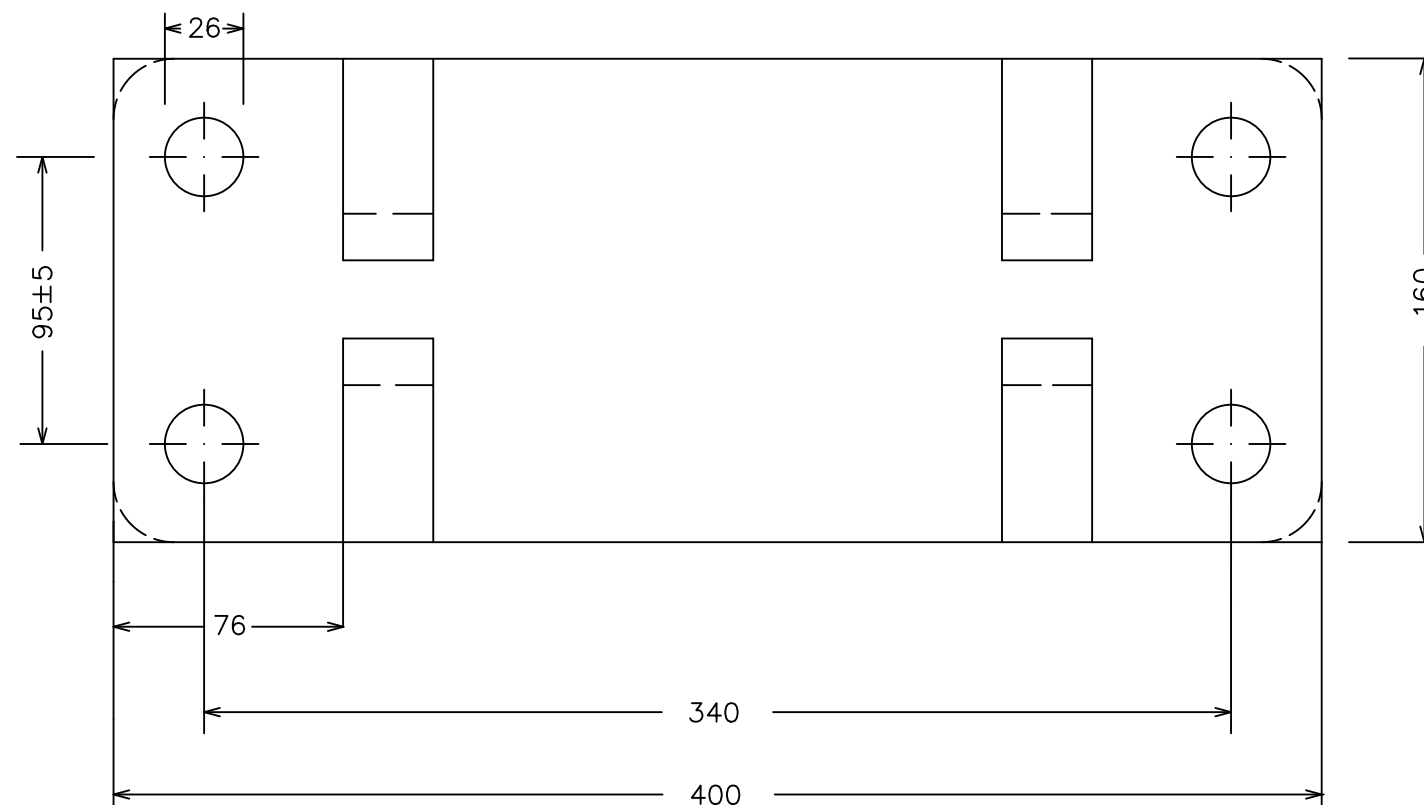
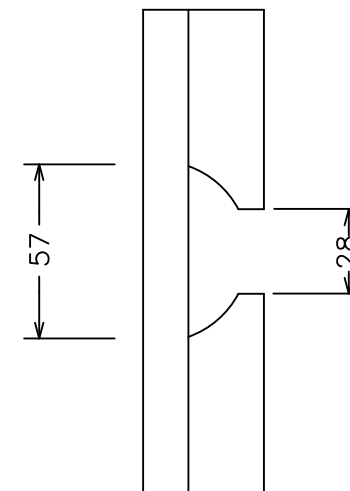


Skala: 1:1

GENERELLA TOLERANSER
ISO 2768-C
SMS 723-A



Underläggsplatta typ Rippen för 60R2-räl.
Placering av underläggsplatta i spåret enl. TH kap 2P.

Kvalitet underläggsplatta min S 275 JR.

Rälbefästning anpassas till befästningsmaterial enligt ritning 21055.

Tillhörande material:

- hakbult, spännbygel och fjäderring, se ritning 21055.
- rälunderlägg, se ritning 20851 och 21039
- slipersskruv, se ritning 21056
- träslipers, se ritning 16620

G		2014-08-20	Tjocklek ändrad från 16 till 15mm		AR
F		2014-04-15	Ny hänvisning till bestämmelse		PB
E		2013-10-01	Ändring av profilnamn		
D		2007-05-29	Kompletterande måttsättning		
C		2006-06-01	Text kvalitet, mått mm		
A					
Rev litt	Antal rev	Rev datum	Rev omfattning	Verkens rev datum	Rev godkänd

Göteborgs Spårvägar
Affärsområde Banteknik
Projekteringssektionen
Rantorget 4
Box 424, 401 26 Göteborg
Telefon 031-732 10 00
Telefax 031-15 96 93



UPPRÄTTAD FÖR



Göteborgs Stad
Trafikkontoret

Standardritning

Underläggsplatta för 60R2-räl

HANDLÄGGARE	VERIFIERAD	HAFT DEL			
A Pina	PAM				
DWG-FIL	RITAD/KONSTR	NR			
20554_F	C Tisell				
GODKÄND GÖTEBORG	SKALA	DIARIENUMMER	RITNINGSNR	REV	
980211	1:2,5/1:1		20554	G	